

Motori Diesel **ISUZU**

EMISSIONATI

		C & L series						J series	
Principali Caratteristiche Tecniche e Prestazioni		2CA1	3CA1	3CB1	3CD1	4LE1	4LE2	4JG1	4JG1T
alimentazione	tipo	diesel 4 tempi	diesel 4 tempi	diesel 4 tempi	diesel 4 tempi	diesel 4 tempi	diesel 4 tempi	diesel 4 tempi	diesel 4 tempi
iniezione	tipo	indiretta	indiretta	indiretta	diretta	indiretta	diretta	diretta	diretta
aspirazione	tipo	NA	NA	NA	NA	NA	NA	NA	TC
cilindri	n°+disp.	2L	3L	3L	3L	4L	4L	4L	4L
alesaggio x corsa	mm.	70x74	70x74	76x82	84x90	85x96	85x96	95,4x107	95,4x107
cilindrata	litri	0,570	0,854	1,115	1,496	2,179	2,179	3,06	3,06
raffreddamento	tipo	liquido	liquido	liquido	liquido	liquido	liquido	liquido	liquido
impianto elettrico	V.	12	12	12	12	12	12	12	12
massima potenza	kW/rpm	11,4/3600	17,0/3600	22,3/3600	25,0/3000	40,0/3000	39,0/3000	48,0/2500	63,0/2500
per genset a 50 Hz.	kW/rpm	-	6,7/1500	9,0/1500	12,4/1500	20,4/1500	-	-	-
per genset a 60 Hz.	kW/rpm	-	8,0/1800	10,7/1800	14,8/1800	25,5/1800	-	-	-

con Potenze da 15 HP



a 85 HP



DISTRIBUZIONE DI RICAMBI ED ACCESSORI ORIGINALI ISUZU

Motori Diesel **MWM**



		229 series				10 series	
Principali Caratteristiche Tecniche e Prestazioni		D229-3	D229-4	D229-6	TD229 EC6	6.10T	6.10TCA
alimentazione	tipo	diesel 4 tempi	diesel 4 tempi	diesel 4 tempi	diesel 4 tempi	diesel 4 tempi	diesel 4 tempi
iniezione	tipo	diretta	diretta	diretta	diretta	diretta	diretta
aspirazione	tipo	NA	NA	NA	TC	TC	TCA
cilindri	n°+disp.	3L	4L	6L	6L	6L	6L
alesaggio x corsa	mm.	102x120	102x120	102x120	102x120	103x129	103x129
cilindrata	litri	2,94	3,92	5,88	5,88	6,45	6,45
raffreddamento	tipo	liquido	liquido	liquido	liquido	liquido	liquido
impianto elettrico	V.	12	12	12	12	12	12
massima potenza	kW/rpm	40/2500	54/2500	81/2500	114/2500	132/2500	158/2500
per genset 50 Hz.	kW/rpm	30/1500	40/1500	61/1500	81/1500	110/1500	132/1500
per genset 60 Hz.	kW/rpm	37/1800	49/1800	73/1800	101/1800	132/1800	158/1800

con Potenze da 54 HP



a 212 HP



DISTRIBUZIONE DI RICAMBI ED ACCESSORI ORIGINALI MWM

Motori a Benzina **KOHLER** engines

EMISSIONATI

		Albero Orizzontale	Albero Verticale	Albero Orizzontale e Verticale		
Principali Caratteristiche Tecniche e Prestazioni		CS series monocilindrici	Courage series monocilindrici	Command series monocilindrici	Command series bicilindrici	Aegis series bicilindrici
alimentazione	tipo	benzina 4 tempi	benzina 4 tempi	benzina 4 tempi	benzina 4 tempi	benzina 4 tempi
raffreddamento	tipo	aria	aria	aria	aria	liquido
lubrificazione	tipo	a sbattimento	forzata	forzata	forzata	forzata
cilindri	n°+disp.	1	1	1	2	2
cilindrata	cm ³	da 125 a 360	da 477 a 597	da 398 a 490	da 561 a 725	da 624 a 748
massime potenze disponibili albero orizzontale	kW	3-4,5-6,3 7,5-9 (a 3800 rpm)	---	8-9,5-11 (a 3600 rpm)	13,2-14,7-16,2 18,4-19,8-20,6 (a 3600 rpm)	16,2-18,4-19,8 21,3 (a 3600 rpm)
massime potenze disponibili Albero verticale	kW	---	11-11,8-12,5 13,2-14-14,7 (a 3600 rpm)	9,5-11-12,5 (a 3600 rpm)	12,5-13,2-14,7 16,2-18,4-19,8 20,6 (a 3600 rpm)	14,7-16,9 (a 3600 rpm)

con Potenze da 4 HP



a 28 HP



DISTRIBUZIONE DI RICAMBI ED ACCESSORI ORIGINALI KOHLER

Motori a Gas



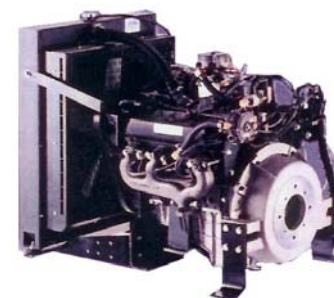
ECOLOGICI

		L series			V series		
Principali Caratteristiche Tecniche e Prestazioni		1.6L	3.0L	4.3L	5.7L	8.1L	8.1LT
alimentazione	tipo	NG-LPG 4 tempi	NG-LPG 4 tempi	NG-LPG 4 tempi	NG-LPG 4 tempi	NG-LPG 4 tempi	NG-LPG 4 tempi
iniezione	tipo	elettronica	elettronica	elettronica	elettronica	elettronica	elettronica
aspirazione	tipo	NA	NA	NA	NA	NA	TC
cilindri	n°+disp.	4L	4L	V6	V8	V8	V8
alesaggio x corsa	mm.	79x81,5	101,6x91,44	101,6x88,39	101,6x88,39	107,95x111	107,95x111
cilindrata	litri	1,6	3,0	4,3	5,7	8,1	8,1
raffreddamento	tipo	liquido	liquido	liquido	liquido	liquido	liquido
impianto elettrico	V.	12	12	12	12	12	12
massima potenza 3000 rpm per genset 50 Hz. (NG-LPG)	kW (NG-LPG)	44-46	52-57	76-83	112-123	172-189	236 (NG)
per genset 60 Hz. (NG-LPG)	kW	23-26	27-30	39-42	57-62	92-101	125 (NG)
	kW		34-37	48-52	73-80	116-128	156 (NG)

con Potenze da 50 HP



a 316 HP



DISTRIBUZIONE DI RICAMBI ED ACCESSORI ORIGINALI GM-POWERTRAIN / PSI